

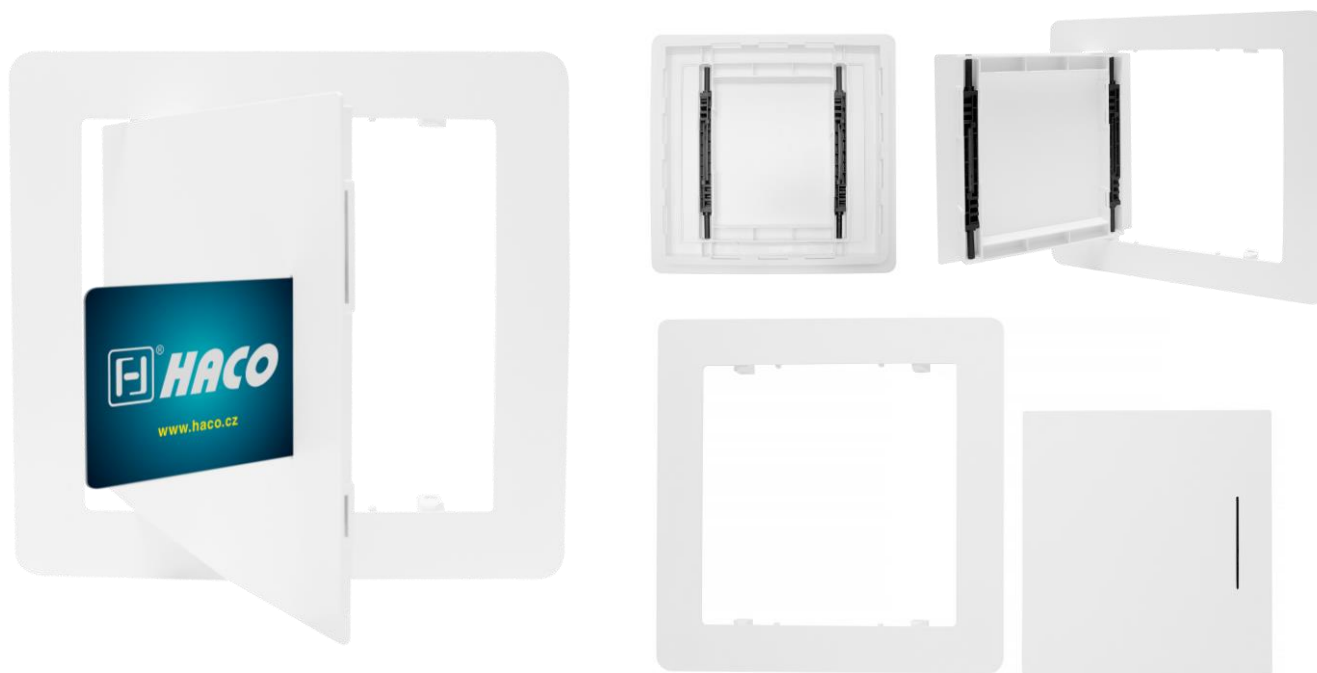
ZÁKLADNÍ INFORMACE

LAKOVANÁ DVÍŘKA EXKLUZIV jsou vyrobena v kombinaci dvou vysoce kvalitních materiálů. Viditelná část dvířek, to je rámeček a samotné dveřní křídlo, je vyrobena z kvalitního ocelového plechu opatřeného práškovou barvou RAL 9003. Instalační rámeček je vyroben z kvalitního styrenového polymeru ASA. Oba tyto materiály odolávají povětrnostním vlivům a dvířka jsou tak vhodná k umístění v exteriéru i interiéru. Dvířka není vhodné umísťovat do prostředí, kde je vyšší koncentrace agresivních chemických látek jako např. chlór, čpavek, posypová sůl.

LAKOVANÁ DVÍŘKA EXKLUZIV jsou opatřena otevíracím mechanismem, kdy po zasunutí jakékoli plastové kartičky velikosti občanského průkazu, dojde k otevření západek a dvířka se na pantech otevřou. K otevření **NENÍ** potřeba šroubovák ani speciální klíč.

LAKOVANÁ DVÍŘKA EXKLUZIV jsou vhodná jako designový kryt různých revizních prvků jako jsou například uzávěry vody či plynu, nebo jako kontrolní dvířka pod vanu či umyvadlo.

LAKOVANÁ DVÍŘKA EXKLUZIV jsou k dispozici v rozměrech 200x200, 200x300, 300x300, 400x400 mm.

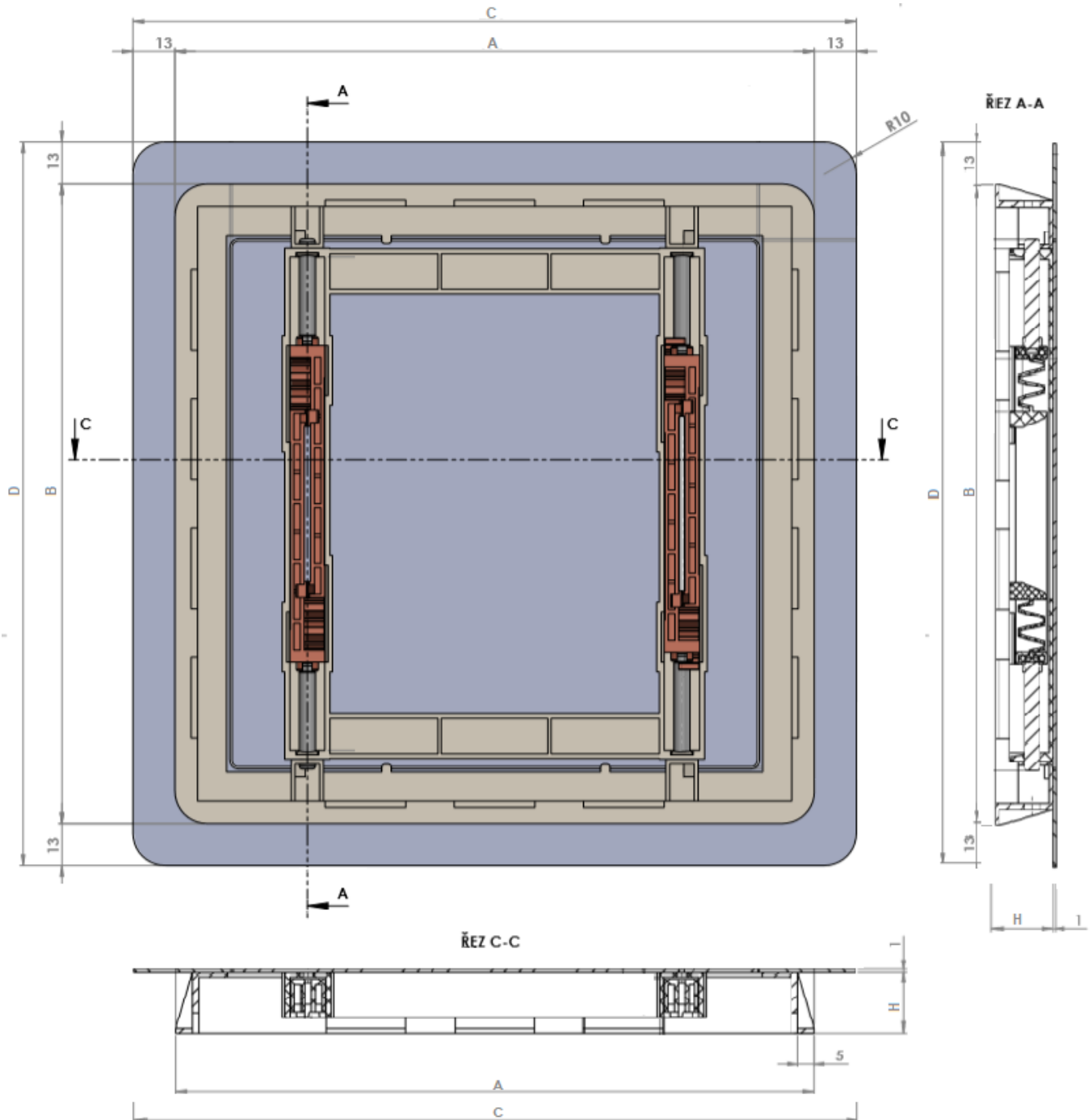


VLASTNOSTI A VÝHODY

- minimalistický design,
- kvalitní zpracování zaručující dlouhou životnost,
- odolné vůči povětrnostním vlivům,
- minimální přesah do prostoru (pouze 1 mm),
- elegantní systém otevírání eurokartou,
- jednoduchá instalace a snadná údržba,
- provedení dvířek nenarušuje okolní design,
- dvířka jsou krytá patentem UV CZ30936, PCT/CZ2017/000071, RCD No.004515237.

Odp - zpracoval:	Ladislav Chloupek	Spr - schválil:	Jan Hájek	Datum:	
Podpis:		Podpis:		Strana / Počet stran:	1/3

ROZMĚRY



Název	Objednávkové číslo	Rozměry (mm)				
		A	B	C	D	H
NDE 200x200	0170	198	198	224	224	20
NDE 200x300	0169	198	298	224	324	20
NDE 300x300	0168	298	298	324	324	20
NDE 400x400	0167	398	398	424	424	20

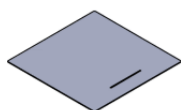
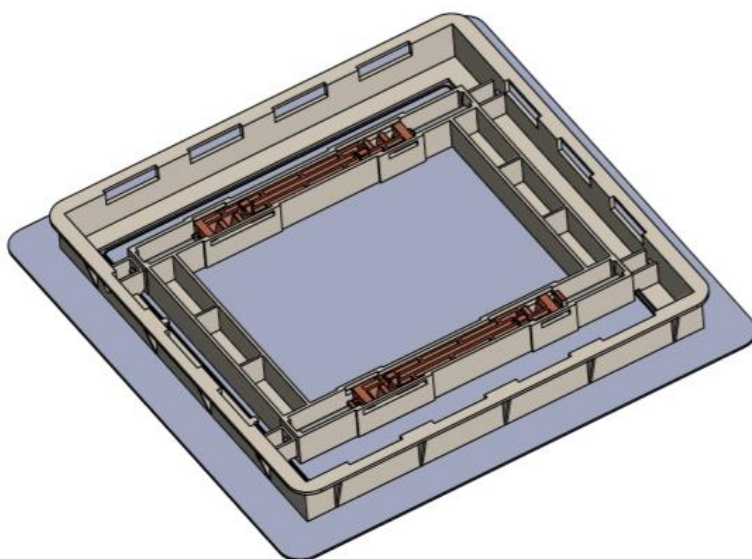
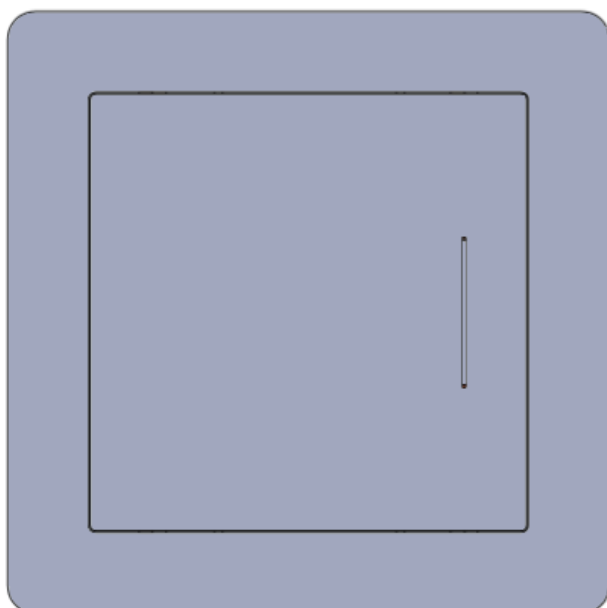
Jmenovitá tloušťka plechu	1 mm
---------------------------	------

Odp - zpracoval:	Ladislav Chloupek	Spr - schválil:	Jan Hájek	Datum:	
Podpis:		Podpis:		Strana / Počet stran:	2/3

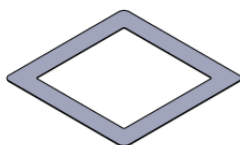
TECHNICKÝ LIST LAKOVANÁ DVÍŘKA EXKLUZIV



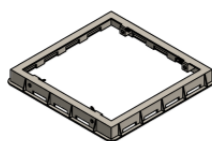
R-060622-OZ/VO-[V]-A0



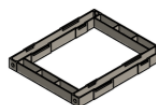
Dveřní křídlo
Nerezová ocel
DIN 1.4301 (AISI 304)



Vnější rámeček
Nerezová ocel
DIN 1.4301 (AISI 304)



Instalační rámeček
Styrénový polymer ASA



**Rámeček s
otevřacím mechanismem**
Styrénový polymer ASA

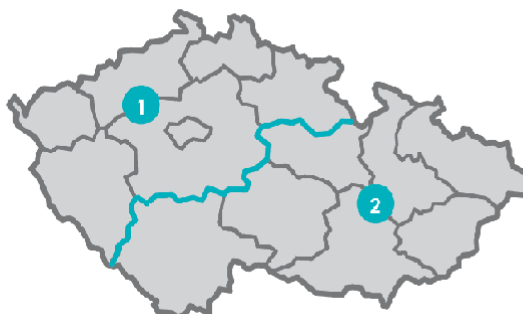


**Otevřací
mechanismus**
Semikrystalický termoplast POM

Bližší informace na www.haco.cz nebo u obchodních zástupců:

1 Zuzana Matuchová
tel.: +420 606 837 411
e-mail: zuzana.matuchova@haco.cz

2 Ladislav Chloupek
tel.: +420 739 464 938
e-mail: ladislav.chloupek@haco.cz



Odp - zpracoval:	Ladislav Chloupek	Spr - schválil:	Jan Hájek	Datum:	
Podpis:		Podpis:		Strana / Počet stran:	3/3